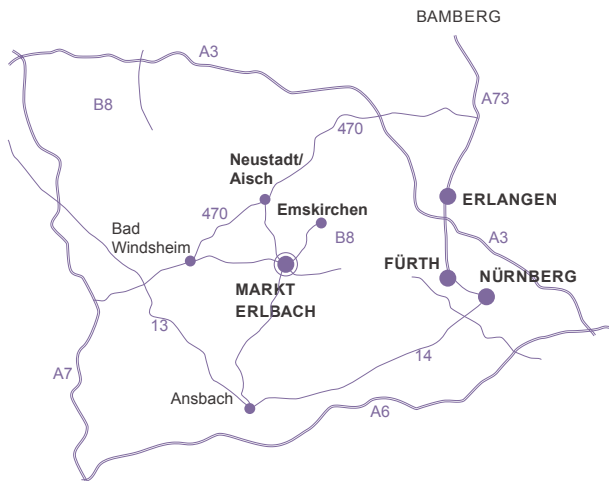


Anfahrt

Das Museum Markt Erlbach befindet sich zentral gelegen zwischen den Verkehrswegen Ansbach - Erlangen und Fürth - Bad Windsheim.

Auch mit der Bahn kommen Sie zu uns. Die R12 (Zenngrundexpress) fährt stündlich von Nürnberg Hbf über Fürth (Bay) Hbf Nach Markt Erlbach.

Vom Bahnhof ist das Museum in ein paar Minuten zu Fuß erreichbar.



Öffnungszeiten

Von Ostern bis 31. Oktober an Sonn- und Feiertagen jeweils von 13 bis 16 Uhr.

Für Busse, Schulklassen und Gruppen sind jederzeit individuelle Terminvereinbarungen möglich unter Tel. 09106-6227 oder 09106-391.

Weitere Infos

Marktgemeinde Markt Erlbach
Telefon: 09106-92930
www.markt-erlbach.de

Der Heimatverein Markt Erlbach und Umgebung e. V.

Wir sind ein gemeinnütziger Verein und arbeiten auf ehrenamtlicher Basis ohne Verfolgung von wirtschaftlichen Zielen.

Unser Bestreben ist die Förderung der Heimatliebe und des Heimatgedankens bei den Einwohnern der Marktgemeinde sowie die Erforschung der Ortsgeschichte Markt Erlbachs und der näheren Umgebung.

Ein besonderes Anliegen ist für uns der Erhalt und die Pflege unseres MUSEUMS FÜR GESCHICHTE UND HANDWERK im ehemaligen Dekanatsgebäude aus dem Jahre 1443, dem „Ältesten Pfarrhaus im süddeutschen Raum auf dem Lande“.

Audioguide

Lassen Sie sich mit Ihrem eigenen Smartphone und unserem Audioguide durch das Museum führen.



Er steht in den auswählbaren Sprachen Deutsch, Englisch und Französisch zur Verfügung.

Besuchen Sie unsere Website

www.heimatverein-me.de

oder schreiben Sie eine E-Mail

info@heimatverein-me.de

Herausgeber:

Heimatverein Markt Erlbach
Hauptstraße 2a
91459 Markt Erlbach



MUSEUM MARKT ERLBACH

GESCHICHTE UND HANDWERK



Die Ausstellung

Auf drei Ebenen erhalten Sie Einblicke in längst vergangene Zeiten.

Von Saurierfunden über die Entwicklung des Handwerks und der ärztlichen Versorgung bis hin zu berühmten Persönlichkeiten entdecken Sie die wechselhafte Ortsgeschichte Markt Erlbachs und seiner Umgebung.

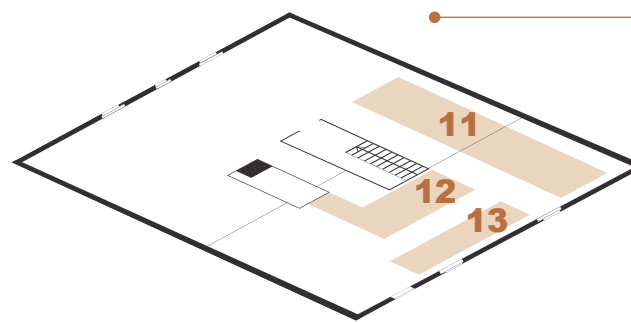


Ausstellung ärztliche Versorgung



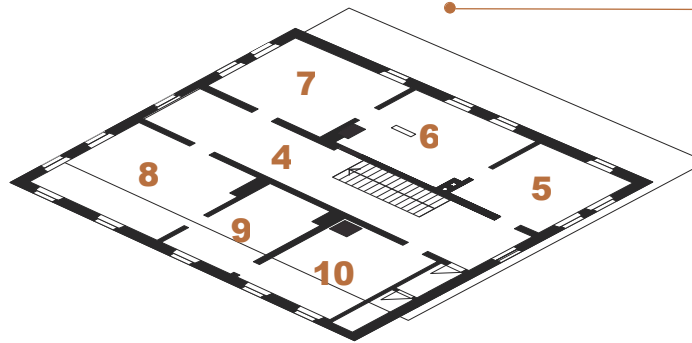
Ausstellung Handwerk

Übersichtsplan



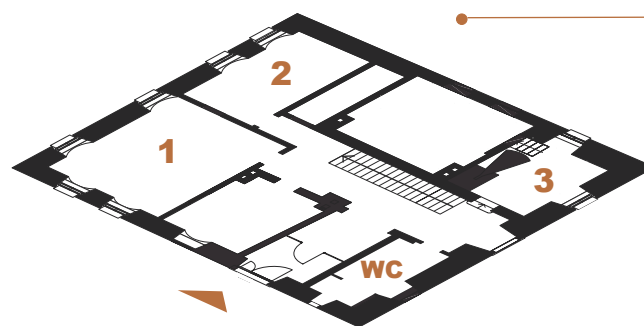
Dachgeschoss

- 11 Berühmte Markt Erlbacher
- 12 Immigration / Emigration
- 13 Jüdische Geschichte



Obergeschoss

- 4 Ortsgeschichte
- 5 Schreiner
- 6 Büttner, Wagner
- 7 Schneider, Schuster, Uhrmacher
- 8 Studierzimmer
- 9 Schlafkabinett
- 10 Tante Emma Laden, Bäcker, Metzger



Erdgeschoss

- 1 Vereins- und Trauzimmer
- 2 Ärztliche Versorgung
- 3 Schmiede

Bitte beachten Sie!
Die einzelnen Geschosse im Museum Markt Erlbach sind nur über Treppen zu erreichen.